

SENSIBILISATION À LA RESPONSABILITÉ SOCIÉTALE DES ENTREPRISES (RSE)

NOTRE FORMATION EN LIGNE

Durée

✓ 25 min

Support

- ✓ Ordinateur
- ✓ Tablette
- ✓ Smartphone

Public concerné

✓ Tous les collaborateurs

Prérequis

✓ Aucun

Objectifs.

Ce module s'adresse à toutes les personnes souhaitant être sensibilisées à la **Responsabilité Sociétale des Entreprises**.

À l'issue de ce module les apprenants sauront :

- **Décrire** les enjeux de la RSE
- **Identifier** les partie-prenantes de l'entreprise et leur(s) lien(s) avec la RSE
- **Identifier** les corps de métiers impactés par une démarche RSE et ces impacts

Démarche pédagogique.

Afin d'atteindre ces objectifs, le module s'appuie sur **des témoignages et des activités** invitant les apprenants à se questionner sur la RSE et ses impacts sur le quotidien professionnel.

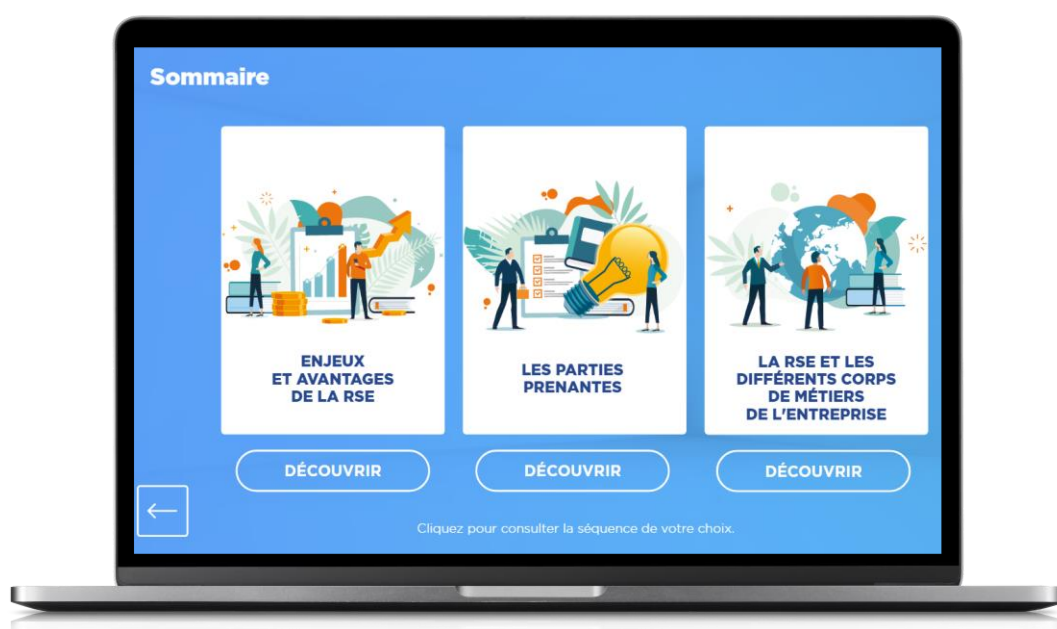
Modalités de déploiement.

- Module disponible en **location** sur notre plateforme **LMS**
 - *Licence annuelle par apprenant*
- Module disponible à **l'achat**
 - *Livraison du fichier SCORM, personnalisation du contenu possible*

Introduction.

Le module débute par une activité permettant d'introduire **les trois enjeux/piliers de la RSE** à travers les témoignages de trois personnages.

Davantage d'informations sur ces enjeux/piliers ainsi que des exemples d'actions associées à chacun d'eux sont ensuite présentés dans la suite de la formation.



Partie 1 – Les enjeux et avantages de la RSE.

Dans ce chapitre, la nécessité pour les entreprises de se lancer dans une démarche RSE est évoquée. Une rapide présentation du **cadre réglementaire** se rattachant à de nombreux volets de la RSE ainsi qu'aux **obligations de transparence et de publication** est ensuite faite.

Ce chapitre se termine par la présentation **des nombreux avantages** qu'une entreprise peut retirer suite à la mise en place d'une démarche RSE.

Partie 2 – Les parties prenantes.

Pour mener à bien une politique RSE, une entreprise doit prendre en compte tout son environnement et identifier ses parties prenantes, c'est-à-dire toute entité (individu ou groupe) ayant un intérêt dans ses décisions ou ses activités : clients, fournisseurs, citoyens, riverains, pouvoirs publics ou encore associations, ONG...

Ce chapitre est donc consacré à **la découverte de ces parties prenantes** et à la façon dont ces dernières sont impliquées dans la RSE.

La première étape de chapitre vise à faire prendre conscience aux apprenants de la diversité des parties prenantes à impliquer.

Partie 3 – La RSE et les différents corps de métier de l'entreprise.

Dans ce dernier chapitre, les apprenants découvriront à travers une série d'activités, auxquelles viendront s'ajouter des informations théoriques, **quel est l'impact de la RSE sur les différents corps de métier de l'entreprise** (achats, production, vente, RH, dirigeants, marketing, juridique, finance).



Synthèse et évaluation.

Un **quiz** viendra conclure ce module.

A l'issue de ce quiz, une fiche de synthèse reprenant les points clés communiqués sera proposée en téléchargement.

ENVIE D'EN SAVOIR PLUS ?

Demander une
démonstration gratuite →

Voir le catalogue de
formations complet →