

Parcours e-learning sur L'Intelligence Artificielle en entreprise

NOTRE FORMATION EN LIGNE

Durée

- ✓ Module 1 :
15 min
- ✓ Module 2 :
20 min
- ✓ Module 3 :
5 min

Support

- ✓ Ordinateur
- ✓ Tablette
- ✓ Smartphone

Public concerné

- ✓ Tous les collaborateurs

Prérequis

- ✓ Aucun

Objectifs.

Ce parcours e-learning, ayant pour objectif de sensibiliser à l'usage de l'IA et en particulier à l'IA générative en entreprise, s'adresse à **tous les collaborateurs**.

À l'issue de ce module les apprenants sauront :

- Expliquer ce qu'est l'IA et l'IA générative et les principaux associés
- Identifier les limites et enjeux de l'IA
- Identifier les usages de l'IA au travail et les bonnes pratiques

Démarche pédagogique.

Afin d'atteindre ces objectifs, le module s'appuie sur **des activités**, **des animations** et **des exemples**, notamment sous la forme de **courtes vidéos** démonstratives.

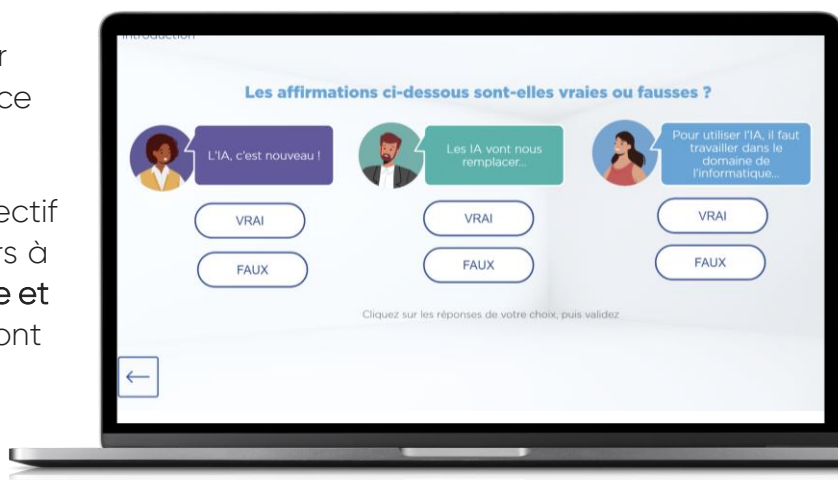
Modalités de déploiement.

- Module disponible en **location** sur notre plateforme **LMS**
 - *Licence annuelle par apprenant*
- Module disponible à **l'achat**
 - *Livraison du fichier SCORM, personnalisation du contenu possible*

Module 1 – Concepts clés, enjeux et limites.

Ce premier module, débute par une activité mettant en évidence quelques **idées reçues**.

Deux chapitres ayant pour objectif de sensibiliser les collaborateurs à ce qu'est **l'intelligence artificielle** et **aux limites et enjeux associés** sont ensuite proposés.



Module 2 – Les usages.

Ce deuxième module est consacré aux **usages de l'IA en entreprise** et plus particulièrement de l'IA générative.

Il est composé d'une introduction, mettant en évidence les **différents domaines d'application** de l'IA dans le monde professionnel, puis les **avantages** que représente l'IA générative, et de deux chapitres.

Le premier chapitre présente les **différents usages possibles** de l'IA générative de texte, d'image, de vidéos... Pour cela, des **vidéos démonstratives** sont utilisées.

Le second chapitre présente les **bonnes pratiques de prompts**, avec des focus sur les prompts de texte et d'image, et cela à travers des exemples.

Module 3 – Quiz.

Ce dernier module est un **quiz de 10 questions**, permettant d'évaluer les acquis des collaborateurs à l'issue de ce parcours. Une **fiche de synthèse** est mise à disposition à l'issue de module.

ENVIE D'EN SAVOIR PLUS ?

Demander une
démonstration gratuite →

Voir le catalogue de
formations complet →

Prolongement – Des modules métiers (à venir).



En complément du parcours de sensibilisation à l'IA en entreprise, des modules spécifiques à différents métiers seront développés.

Ces modules de 10/15 minutes présenteront :

- Les missions pouvant bénéficier de l'usage de l'IA générative,
- Des exemples d'outils, intégrant de l'IA et pouvant être utilisés dans le cadre de ses fonctions,
- Les typologies d'usages que le professionnel peut avoir des IA génératives de texte, tels que Chat GPT ou Gemini, des IA génératives d'image, tels que Midjourney ou DALL-E et d'autres types d'IA générative, en fonction des missions à réaliser.

Dans ces modules des cas pratiques en plusieurs parties seront proposés :

- Description du cas,
- Invitation du professionnel à décrire la démarche qu'il compte mettre en place,
- Correction de cette démarche par l'IA,
- Invitation à tester la démarche, en tenant compte des corrections apportées, sur l'outil d'IA générative ayant la préférence du professionnel,
- Présentation d'une démarche type, des prompts utilisés pour atteindre l'objectif fixé par le cas et les résultats obtenus.

ENVIE D'EN SAVOIR PLUS ?

Demander une
démonstration gratuite →

Voir le catalogue de
formations complet →